

# Le Champ des Possibles

Fondé en 2010, les Amis du Champ des Possibles est un organisme sans but lucratif, dédié à la conservation et à la biodiversité du Champ. Cet espace est cogéré par les Amis du Champ des Possibles et l'arrondissement du Plateau-Mont-Royal.

Nous, les Amis du Champ des Possibles, reconnaissons la nation Kanien'kehá:ka comme gardienne des terres et des eaux que nous traversons, où nous flânon, nous reposons, jouons, découvrons, nous réjouissons et nous retrouvons. Tiohtià:ke / Montréal est historiquement connu comme un lieu de rassemblement pour de nombreuses Premières Nations et, aujourd'hui, une population autochtone diversifiée, ainsi que d'autres peuples, y résident. C'est dans le respect des liens avec le passé, le présent et l'avenir que nous reconnaissons les relations continues entre les Peuples Autochtones et autres personnes de la communauté montréalaise.


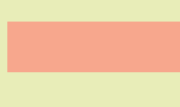
## Saviez-vous que plus de 423 espèces ont été observées dans le Champ, incluant :

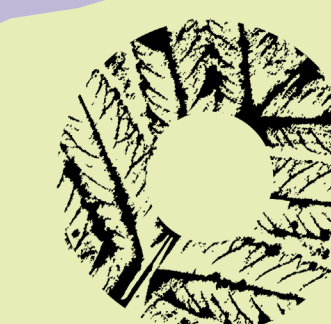
217 plantes, 143 insectes, 35 oiseaux, 11 mammifères et 17 autres espèces.

*Biodiversité urbaine, catalogue des espèces du Champ des Possibles 2017.*

*Un grand merci au conseil d'administration des Amis du Champ des Possibles et le comité des panneaux. Graphisme + illustrations : Raphaëlle Aubin*

## Légende

-  Le Champ des Possibles
-  Promenade avec accès universel
-  Piste cyclable
-  Sentiers principaux



# Le Champ des Possibles est un écosystème fragile plein de vie. Veillons collectivement sur ce précieux espace de verdure.

Si le Champ des Possibles est une oasis qui reconnecte à la nature urbaine, la préservation de son état sauvage et de sa riche biodiversité est continuellement mise à l'épreuve. En effet, au fil des ans, le site a dû relever de nombreux défis.

Les Amis du Champ des Possibles comptent sur la collaboration active des personnes qui fréquentent le Champ pour assurer le soin et la pérennité du site. Les Amis appellent à l'écocitoyenneté pour mieux cohabiter avec la nature en ville!

## Souhaitez-vous organiser une activité dans le Champ?

Le Champ des Possibles est ouvert à un ensemble d'activités ponctuelles, y compris culturelles et artistiques.

Contactez les Amis du Champ des Possibles à l'adresse [contact@champdespossibles.org](mailto:contact@champdespossibles.org) pour que nous puissions mieux vous connaître et vous soutenir dans vos démarches.



LES AMIS DU CHAMP DES POSSIBLES

Soutenu par

Le Plateau-Mont-Royal  
Montréal

Fondé en 2010, les Amis du Champ des Possibles est un organisme sans but lucratif, dédié à la conservation et à la biodiversité du Champ. Cet espace est cogéré par les Amis du Champ des Possibles et l'arrondissement.

[champdespossibles.org](http://champdespossibles.org)

[contact@champdespossibles.org](mailto:contact@champdespossibles.org)



Un grand merci au conseil d'administration des Amis du Champ des Possibles et le comité des panneaux. • Graphisme + illustrations : Raphaëlle Aubin

## Bonnes pratiques pour cohabiter avec la nature urbaine

Le Champ est soumis aux mêmes règlements que les autres parcs et espaces verts en ville.



Pratiquons des activités temporaires, calmes, sans traces et respectueuses de l'écosystème afin de mieux cohabiter avec les autres espèces et de bénéficier collectivement du site.



N'allumons pas de feux afin de protéger les espèces rares et fragiles du site.



Préservons notre faune sauvage. Ne nourrissons pas les animaux.



Descendons de nos vélos pour mieux admirer la nature et sécuriser le passage pour les autres.



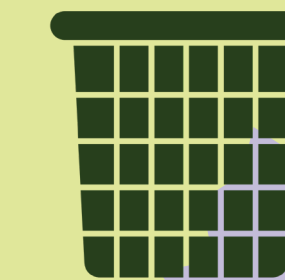
Tenons les chiens en laisse.



Le Champ est un environnement piéton. Les véhicules sont interdits.



Minimisons le piétinement en dehors des sentiers pour préserver les espaces verts.



Déposons les déchets dans les contenants appropriés disponibles, afin de minimiser notre empreinte sur le site.



Êtes-vous en situation d'itinérance ou à risque de l'être?

Pour les personnes ayant besoin d'un soutien et d'un accompagnement dans leurs démarches, contactez **Plein Milieu** : 4597 St-Denis, du lundi au vendredi de 10 h à 17 h, ou composez le 514-659-5658.

**Plein Milieu** est un organisme communautaire dans le Plateau-Mont-Royal. Plein Milieu bâtit des relations de confiance avec les personnes utilisant des drogues, en situation d'itinérance ou à risque de l'être ainsi qu'avec les jeunes de 12 ans et plus, dans une perspective de réduction des méfaits, d'information et de prévention.

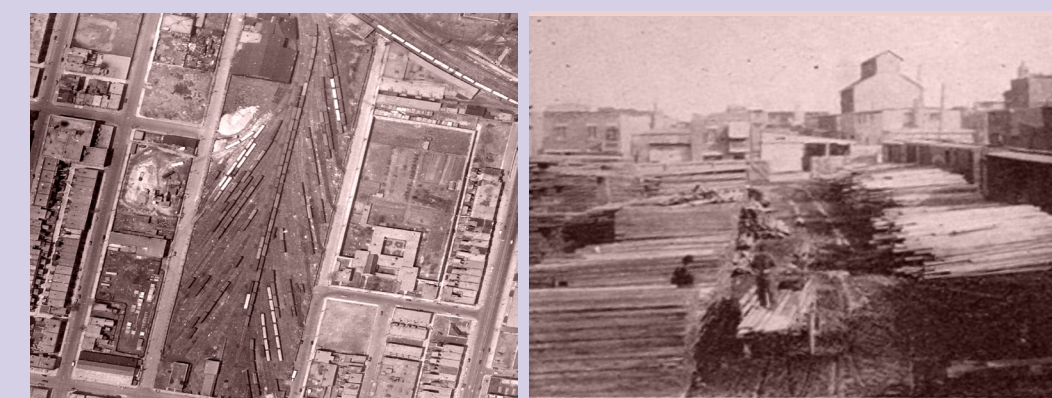
# Le Champ des Possibles et son histoire

Saviez-vous que ce joyau de verdure a déjà été un site d'enfouissement et une gare de triage?



## Occupation par des Premières Nations

Le peuple kanien'kehá:ka (Mohawks) a une relation de longue date, non exclusive, avec le territoire de Montréal. L'utilisation du site demeure peu connue avant le début du 19<sup>e</sup> siècle. Éloigné du fleuve, sans aucune source d'eau et avec un sol peu profond, le site offrait peu de ressources qui auraient attiré sa fréquentation sauf comme lieu de passage.



1906-1970: Gare de triage. Crédit: Mémoire du Mile-End et Archives de la Ville de Montréal.

Le Canadien Pacifique acquiert le terrain et y aménage une gare de triage. La quasi-totalité de l'espace situé entre les avenues Henri-Julien et de Gaspé, jusqu'à la rue Maguire, est couverte de rails depuis lesquels les wagons peuvent circuler pour desservir les entreprises du quartier. De nombreuses compagnies s'installent aux alentours : boulangeries et boucheries industrielles, cours à bois, à charbon et à rebuts, entrepôts et manufactures. Au fil des années, plusieurs résidus tels que du charbon, du mazout, des produits pétroliers, des métaux et des restes d'abattoir s'accumulent sur ce site et le contaminent considérablement.

Un grand merci au conseil d'administration des Amis du Champ des Possibles et le comité des panneaux. • Graphisme + illustrations : Raphaëlle Aubin • Dessin : Anne-Marie Cousineau • Informations historiques : Justin Bur, Mémoire du Mile End

## Première moitié du 19<sup>e</sup> siècle

Une partie du site est utilisée comme carrière (carrière #119). Vers la fin du 19<sup>e</sup> siècle, la fosse est remblayée avec des déchets.

## Début des années 1980

Les rails sont retirés et le terrain est laissé en friche. En se végétalisant graduellement, le site gagne de l'intérêt pour la communauté, les scientifiques et les artistes.

## Années 1960

La plupart des entreprises avoisinantes déménagent vers les nouvelles banlieues et le site est progressivement abandonné.



2007-2011: Jardin Roerich. Crédit: Emily Rose Michaud

## 2007 à 2011

L'artiste Emily Rose Michaud crée une œuvre de *land art*, jardin Roerich, avec pour objectif de conserver cette oasis sous-estimée. Ce projet artistique de nature collective s'est inspiré du symbole du pacte Roerich, utilisé au cours de la Deuxième Guerre mondiale pour transmettre aux pilotes sur le point de larguer leurs bombes que leurs cibles étaient d'une grande importance culturelle.



2010

2010: Photo dans le dossier des Amis (avec Roger Latour)

Fondation de l'organisme à but non lucratif les Amis du Champ des Possibles. Cet organisme, de concert avec la communauté, développe une vision d'aménagement du Champ des Possibles et permet de découvrir la biodiversité inestimable.

## 2015 à présent

Des consultations publiques sont organisées par le Comité des citoyens du Mile End. Elles confirment un consensus sur l'importance d'encourager la biodiversité et de permettre aux personnes de la communauté montréalaise d'occuper et de cogérer l'espace. Menée par les Amis du Champ des Possibles, une réflexion collective sur l'aménagement du Champ des Possibles est en cours dans le cas d'une décontamination du site.

## 2013

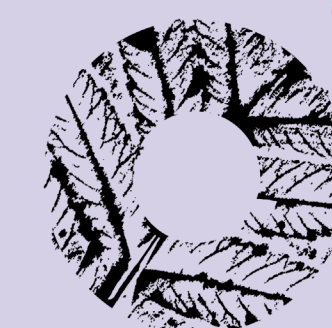
Le Champ des Possibles passe d'un zonage industriel à un zonage d'espace naturel et une première entente de cogestion du site est convenue entre les Amis du Champ des Possibles et l'arrondissement du Plateau-Mont-Royal.

## 2009

La Ville de Montréal dévoile son plan de revitalisation du secteur Saint-Viateur Est, notamment avec l'achat des terrains du Canadien Pacifique (2009) afin d'y installer une cour de voirie. La rue Saint-Viateur serait prolongée dans le Champ, c'est-à-dire de l'avenue de Gaspé jusqu'à l'avenue Henri-Julien.

Ce projet n'a pas été accepté auprès des personnes de la communauté locale qui se mobilisent pour sauvegarder le Champ des Possibles en un lieu riche en biodiversité permettant de renouer avec la nature urbaine.

De plus, le Conseil du patrimoine de Montréal vient s'opposer à son tour à ce projet de revitalisation en invoquant le besoin de respecter les obligations de cloître du monastère des Carmélites adjacent.



LES AMIS DU CHAMP DES POSSIBLES

champdespossibles.org



Soutenu par

Le Plateau-Mont-Royal Montréal

# La décontamination du Champ des Possibles

## Pourquoi?

Le passé industriel du Champ des Possibles a laissé ses traces. Depuis la fermeture de la cour ferroviaire, plusieurs études ont révélé la présence d'hydrocarbures et des métaux lourds comme l'arsenic, l'étain, le zinc et le plomb dans les sols. Ces contaminants sont nuisibles sur l'écosystème environnant. En vertu de la Loi sur la qualité de l'environnement (article 22, paragraphe 9), la Ville prévoit de décontaminer et de réhabiliter le site. Ce processus de décontamination est géré par le Service de l'environnement de la Ville de Montréal, sous l'encadrement du Ministère de l'Environnement et de la Lutte contre les changements climatiques, de la Faune et des Parcs.

## À venir

**Des travaux de décontamination du sol auront éventuellement lieu au Champ des Possibles.** Les zones concernées seront fermées au public le temps des travaux de décontamination. Les étapes et les dates précises de la décontamination seront affichées lorsqu'elles seront finalisées.

*Un grand merci au conseil d'administration des Amis du Champ des Possibles et le comité des panneaux. • Graphisme + illustrations : Raphaëlle Aubin*

## Comment?

L'approche de décontamination devra respecter les méthodes approuvées par le Ministère. Ainsi, les sols présentant un niveau de contamination supérieur aux niveaux applicables (selon l'annexe II du Règlement sur la protection et la réhabilitation des terrains et l'annexe I du Règlement sur l'enfouissement des sols contaminés) seraient excavés, puis ségrégués selon le type et niveau de contamination afin d'être disposés de manière sécuritaire dans un lieu autorisé par le Ministère. L'arrondissement du Plateau-Mont-Royal fera tout son possible pour réduire les impacts de la réhabilitation sur le Champ.

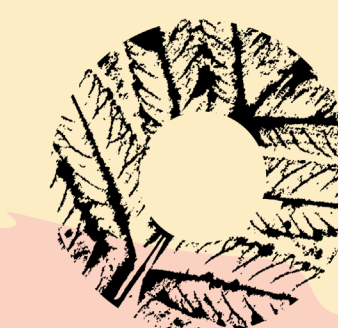
Les méthodes de décontamination du sol conformes à la réglementation actuelle incluent l'injection des réactifs directement dans le sol afin d'oxyder les contaminants, un recouvrement de sols, l'excavation du sol contaminé et son traitement, ou sa disposition dans un lieu approprié lorsque le traitement n'est pas possible. Parallèlement à ces méthodes, la recherche dans le domaine ne cesse d'innover, notamment, avec la dégradation des contaminants par les plantes ou par les champignons. Quelle que soit l'approche retenue, les Amis espèrent que l'intervention adoptée sera la moins dommageable pour la biodiversité du lieu.

## Où?

L'arrondissement du Plateau-Mont-Royal mettra tout en œuvre pour protéger et conserver les arbres matures et prendra des mesures pour conserver l'intégralité des zones non touchées par les travaux. Une carte des zones concernées sera affichée dès que le processus aura progressé.

## Et après?

Les plantes et les arbres présents seront conservés au maximum. Une réhabilitation collective de la biodiversité des zones touchées par les travaux est prévue. Des activités seront organisées pour végétaliser ces zones avec les semences récoltées avant l'intervention. D'autres espèces locales pourraient également être plantées.



LES AMIS DU CHAMP DES  
POSSIBLES

champdespossibles.org



Soutenu par

Le Plateau-Mont-Royal  
Montréal